

ATTERRISSAGE A VUE

Visual landing

Ouvert à la CAP
Public air traffic

PIERRELATTE

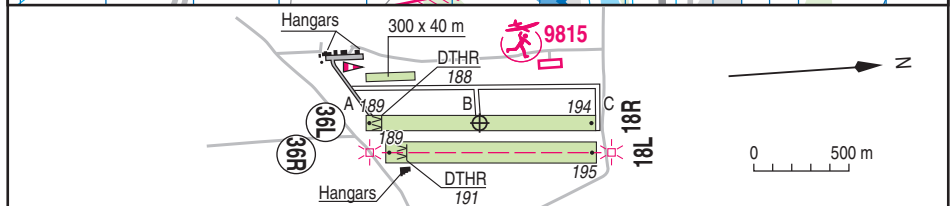
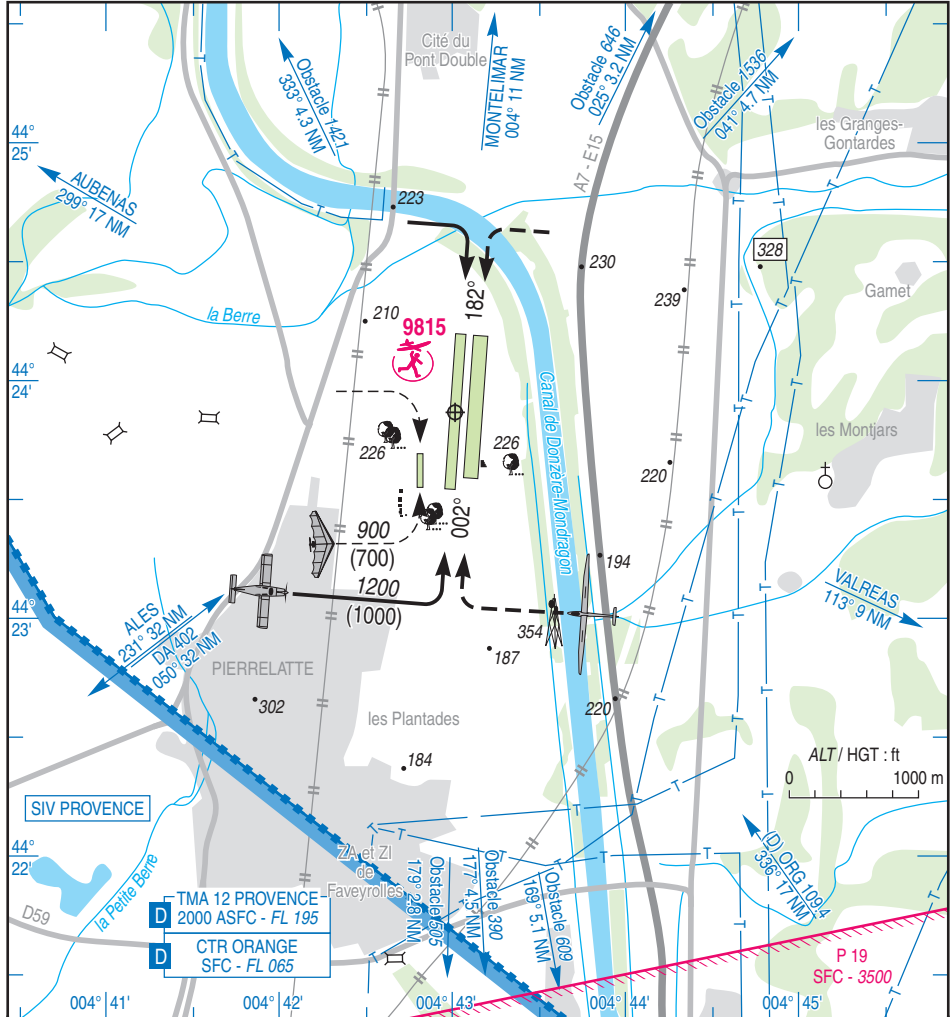
AD 2 LFHD ATT 01

20 AUG 15

						ALT AD : 195 (7 hPa) LAT : 44 23 52 N LONG : 004 43 01 E	LFHD VAR : 1°E (15)
---	---	---	---	---	---	---	-------------------------------

APP / TWR : NIL

A/A : 118.975



PIERRELATTE

Distances déclarées / Declared distances

RWY	QFU	Dimensions <i>dimension</i>	Nature <i>Surface</i>	Resistance <i>Strength</i>	TODA	ASDA	LDA
← 36L 18R	002 182	1200 x 80	Non revêtue <i>Unpaved</i>	-	1200 1200	1200 1200	1120 1200
← 36R 18L	002 182	1100 x 110	Non revêtue <i>Unpaved</i>	-	1100 1100	1100 1100	900 1100
Aides lumineuses : NIL				Lighting aids : NIL			

Consignes particulières / Special instructions

Conditions d'utilisation de l'AD

Utilisation simultanée des pistes avions et planeurs interdite.

Après pluies prolongées, inutilisable hors piste pour le roulage et résistance insuffisante de la piste pour avion > 2 t.

Dangers à la navigation aérienne

Ligne électrique perçant la trouée de décollage 18L.

Voie routière dans les trouées 18L et 18R

Procédures et consignes particulières

← QFU 002° préférentiel cause environnement.

ACFT non basés limités à un tour de piste.

Largeur de TWY revêtu inférieure à 7,5 m.

Les ULM non basés doivent utiliser la piste avions.

Activités diverses

Activité parachutage (N° 438) : sur AD, SR/SS, FL 130.

Activité réservée aux usagers autorisés par la DSAC Centre-Est. Activité connue de MARSEILLE ACC.

Voltige sur AD (N° 6803) : 2200 ft AMSL / FL 045, HJ.

AEM (N° 9815) : 500 ft ASFC, SR-SS.

Activité de drones sur AD

Activité treuillage planeurs sur piste 18L/36R : SFC / 2200 ft AMSL. Câble non balisé. Treuil équipé d'un gyrophare. Information des usagers sur A/A.

AD operating conditions

Simultaneous use of airplanes RWY and gliders RWY prohibited.

After heavy rains, unusable outside RWY for taxiing and strength inadequate for ACFT whose weight is more than 2 t.

Air navigation hazards

Power line within RWT 18L take-off funnel.

Road within RWY 18L and 18R funnels.

Procedures and special instructions

Preferred QFU : 002° due to environment.

Non home based ACFT limited to one pattern.

Width of paved TWY less than 7.5 m.

Non home-based ULM shall use airplanes RWY.

Special activities

PJE (NR 438): on AD, SR/SS, FL 130. Activity reserved for users authorized by "DSAC Centre-Est". Activity known by MARSEILLE ACC.

Aerobatics activity (NR 6803): 2200 ft AMSL / FL 045, HJ.

AEM (NR 9815): 500 ft ASFC SR-SS.

Unmanned ACFT activity on AD

Gliders winching activity on RWY 18L/36R : SFC / 2200 ft AMSL. Non-marked cable. Winch equipped with a revolving light. Users information on A/A.

PIERRELATTE

Informations diverses / Miscellaneous

ETE : - 1 HR / SUM : - 1 HR

- 1 - **Situation / Location** : 3 km NNE Pierrelatte (26 - Drôme).
- 2 - **ATS** : NIL.
- 3 - **VFR de nuit / Night VFR** : Non agréé / *Not approved* .
- 4 - **Exploitant d'aérodrome / AD operator** : SITA.
- 5 - **AVA** : DSAC Centre-Est (voir / *see* GEN).
- 6 - **BRIA** : LYON (voir / *see* GEN).
- 7 - **Préparation du vol / Flight preparation** : Acheminement PLN VFR / *Addressing VFR FPL* : voir / *see* GEN 12.
- 8 - **MET** : VFR : voir / *see* GEN VAC ; IFR : voir / *see* AIP GEN 3.5 ; Station : NIL.
- 9 - **Douanes, Police / Customs, Police** : NIL.
- 10 - **AVT** : Carburants / *Fuel* : 100 LL - Lubrifiants / *Lubricants* : 80 D.
HJ sauf LUN et MAR. Paiement chèques, espèces ou carte TOTAL.
HJ except on MON, TUE. Payment by cheque, cash or TOTAL card.
- 11 - **SSLIA** : Niveau 1 / *Level 1*.
- 12 - **Péril animalier / Wildlife strike hazard** : NIL.
- 13 - **Hangars pour aéronefs de passage / Transient aircraft hangars** : O/R ACB.
- 14 - **Réparations / Repairs** : NIL.
- 15 - **ACB** : du Tricastin TEL : 04 75 04 01 49 sauf LUN et MAR / *except on MON and TUE*
Club ULM du Tricastin
AVT Planeurs : TEL : 04 75 96 42 31
- 18 - **Divers / Miscellaneous** : Possibilité hébergements pilote / *Pilot accommodation possible*.